

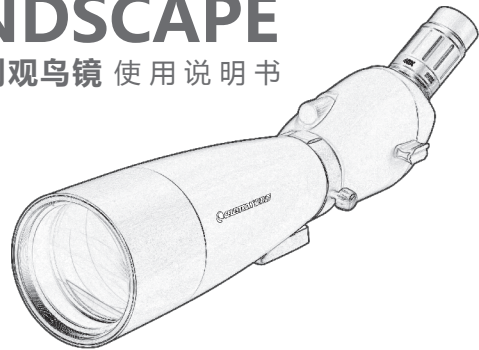


杭州天文科技有限公司
地址：浙江省杭州市拱墅区莫干山路1418-32号
网址：www.celestron.com.cn
E-mail:market@celestron.com.cn
全国服务热线：400-874-7878



LANDSCAPE

风景系列观鸟镜 使用说明书

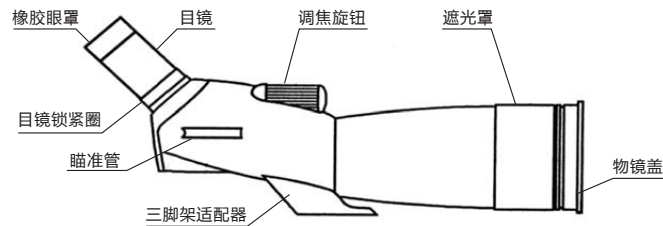


CE311L2101HT

恭喜您购买了CELESTRON星特朗 LANDSCAPE风景系列观鸟镜！不论您对体育运动，或是对观察鸟类、自然风景、野生动物、狩猎，休闲天文观测，还是其他活动有兴趣，这款观鸟镜都能为您数年时间的观察和摄影提供良好的光学品质。

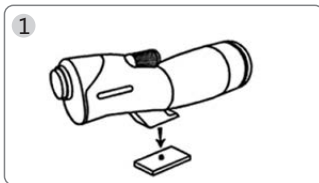
为了您能更好的体验本产品，在使用前请仔细阅读本说明书。

部件介绍

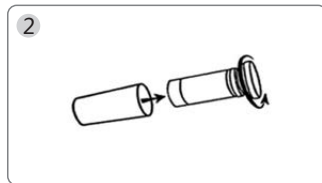


注：我们将不断改进和更新我们的产品。这些改进的结果，包装或说明书中不在另行说明。

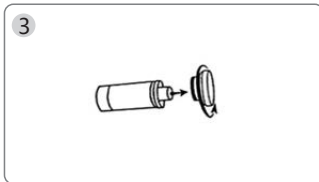
组装观鸟镜



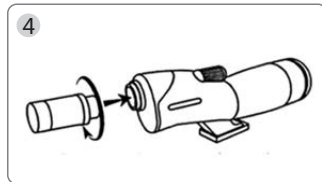
1 将三脚架适配器安装至相机三脚架云台上。



2 逆时针旋转去除目镜容器，取出目镜。



3 握住目镜锁紧圈同时逆时针旋转去掉目镜盖。



4 去除物镜适配器上的盖子。插入变焦目镜并使倍率指示条朝上。顺时针旋转目镜锁紧环，确保目镜锁紧。

使用观鸟镜



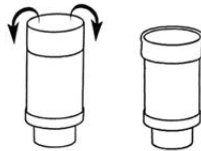
不要直接利用裸眼或者是通过观鸟镜直视太阳，否则将可能对您的眼睛造成永久且无法挽回的伤害。

观测前

在观测之前，请将您的观鸟镜安装到一个摄影三脚架上，观鸟镜的大小和放大率使得它需要一个稳定的平台才能够让观测平稳而清晰。最理想的是在三脚架上安装一个三脚架平衡平台（请见之后的说明）确保在观测前移除所有的镜盖。你可以使用瞄准管瞄准你想要观测的目标，然后用目镜观测。

使用橡胶眼罩

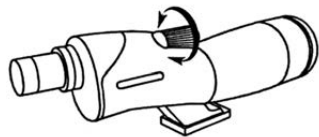
变焦目镜带有柔软的橡胶眼罩，可以方便戴眼镜者使用。对于不戴眼镜者，请将橡胶眼罩向下折叠，便可以看全整个视场。如果你不戴眼镜，请保持橡胶眼罩在升起的状态。



使用观鸟镜

调焦

慢慢转动调焦旋钮直到目镜中的成像清晰而且锐利。如果倍率改变，通常需要重新调焦。如果你感觉在任一方向调焦旋钮都不能再旋转，则你到达了旋转的尽头，不要再使劲旋转，应该反向旋转重新调焦。当你对一个物体调焦清晰后，可以顺时针转动调焦旋钮对较近的物体进行对焦，也可以逆时针转动调焦旋钮对较远的物体进行对焦。



变换放大倍率

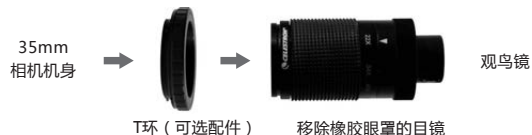
旋转变焦目镜上的倍率环来改变观鸟镜的倍率。在变换倍率后你必须重新对焦。请记住最亮最大的视场永远在放大倍率最低的时候。



摄影

使用35mm SLR 相机

将观鸟镜作为远摄镜头，你必须移除目镜上的橡胶眼罩，必须通过配有的变焦目镜来进行摄影。将可选的适合你的SLR 相机型号的T 环旋转安装至目镜的螺纹上。将你的SLR 相机机身安装至T 环。观鸟镜有合适的口径和合适的焦比。要想进行恰当的曝光，你需要设置相应的快门速度。大部分SLR 相机提供镜后测光（TTL 测光，through-the-lens metering），能使你知道当前取景是欠曝还是过曝。通过改变快门速度来调整合适的曝光。请查阅你的相机使用手册来获取测光、改变快门速度以及其他设置的详细信息。



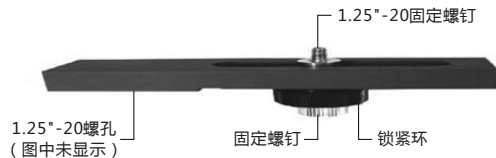
提示：
在变焦目镜的低倍情况下大多数照片是锐利和清晰的。

数码相机

因为数码相机（不是数码SLR 相机）不使用T-系统来安装相机到观鸟镜上，所以你需要一个不同的方式以便使用它们来摄影。CELESTRON 星特朗提供通用的数码相机适配器（编号93626），能够简单地将数码相机安装到观鸟镜上。

三脚架平衡平台 (以LANDSCAPE 100为例)

这是使用在LANDSCAPE 100型号上的装置，能够在摄影三脚架顶端适当地平衡你的观鸟镜。



使用三脚架平衡平台

用平台底部的1.25" -20 螺孔将平台固定至你的摄影三脚架的顶端。

将观鸟镜安装到平台上面的1.25" -20 固定螺钉上。将固定螺钉稍微旋紧。沿着沟槽滑动观鸟镜直到观鸟镜在三脚架上平衡。旋紧锁紧环，固定观鸟镜的位置。

参数

编号	52165	52180	52100
名称	LANDSCAPE 65	LANDSCAPE 80	LANDSCAPE 100
倍率	15x-45x	20x-60x	20x-60x
物镜焦距	386mm	480mm	540mm
物镜尺寸	65mm	80mm	100mm
视场角	2.2° - 1.1°	1.65° - 0.83°	1.65° - 0.83°
视场范围	58ft @ 15x	44ft @ 20x	44ft @ 20x
	29ft @ 45x	22ft @ 60x	22ft @ 60x
最近距离	8m	10m	12m
出瞳距离	18-21mm	18-21mm	18-21mm
镀膜	多层镀膜	多层镀膜	多层镀膜
防水	是	是	是
防雾	是	是	是
背包	有	有	有
观测角度	45度	45度	45度

保养

在不用观鸟镜时，请将所有的镜头盖盖上，以保证光学件的干净。然后将观鸟镜放进软布便携包内，并保持干燥，以免镜头发霉。

如果你的光学件需要清洁，请使用光学专用的清洁套装，并依照其说明书操作。

保修条款

一、CELESTRON星特朗系列产品自购买之日起实行一年免费保修服务。保修期内产品的质量问题的，我公司将予以免费保修。

二、下列情况不属于免费保修范围：

- 1、不能出示购机票据和保修卡。
- 2、未按使用说明书安装、使用而造成的产品损坏。
- 3、产品因意外或人为行为损坏的。如机械破坏、摔坏等。
- 4、产品经过非我公司授权人员修理或拆装。
- 5、产品因不可抗拒的自然力量，如地震、火灾等造成的损坏。

三、保修期过后，我公司将继续为用户提供产品的终身维护，须收取零配件费用。

四、当您的产品因维修需要运输时，请妥善包装好产品，以免运输途中损坏，运输费用由用户承担。

特别说明：

上述服务承诺仅适用于我公司在中國大陸地区售出的CELESTRON星特朗产品。对于产品在售出时另行约定了售后服务条款的，以确定的合同为准。